

Dictionnaire Industrie Français<->Anglais pour Lexibase

Description

Le dictionnaire spécialisé Industrie pour Lexibase est disponible dans une nouvelle version enrichie. Avec plus de 9000 entrées supplémentaires, il couvre désormais sur **plus de 41 000 mots, termes ou expressions** (environ 17000 en anglais -> Français et plus de 24000 en Français -> Anglais), les domaines liés au **monde de la technique et de l'industrie**: mécanique, électronique, électricité, outillage, machines-outils, physique, chimie, génie civil, BTP...

Le dictionnaire Industrie se veut l'outil indispensable pour tous ceux à la recherche d'une traduction fidèle de termes issus d'un vaste vocabulaire industriel et technique.

Ce dictionnaire s'adresse à tous les intervenants dans le secteur de l'industrie : ingénieurs et techniciens, entreprises industrielles avec une activité à l'international, ainsi que certaines professions libérales comme journalistes, traducteurs et interprètes, et plus généralement tous ceux qui s'intéressent au monde des techniques.

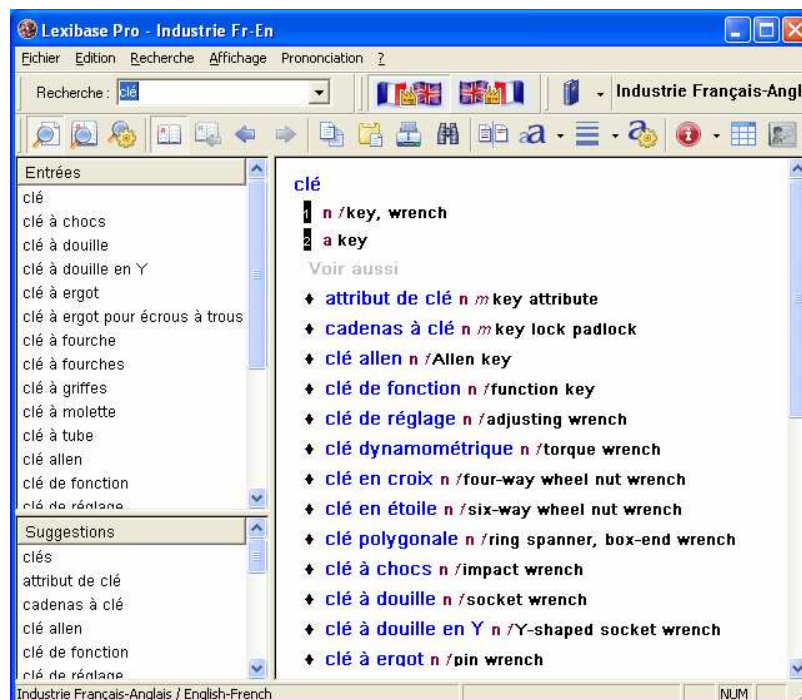
Le dictionnaire Industrie est disponible dans les versions PC et Intranet de Lexibase.

I. Contenu du dictionnaire Industrie pour Lexibase

Le dictionnaire Industrie pour Lexibase contient les termes simples ou expressions, fréquents ou plus spécialisés, des domaines de la **technique** et de l'**industrie**: mécanique, machines-outils, physique-chimie électronique, électricité, outillage,

La présence systématique de mots simples (ex : clé, douille, moteur...), parfois plus ou moins liés aux domaines techniques, permet une optimisation de la recherche sur l'ensemble des entrées composées.

Exemple de résultat de recherche sur un mot simple (version Lexibase pour PC) :



La recherche sur le mot simple « clé » vous permet de visualiser instantanément tous les composés correspondants contenus dans le dictionnaire Industrie.

Extraits du dictionnaire Industrie pour Lexibase

Français -> Anglais

<p><u>Mécanique / technique générale, machines-outils, pièces détachées</u> soudage au chalumeau <i>n</i> gas welding process charge de rupture <i>n</i> breaking load* contrainte de torsion <i>n</i> twisting stress* contrainte de traction <i>n</i> tensile stress cordeau détonant <i>n</i> detonating fuse refroidisseur <i>n</i> cooler refroidisseur d'air <i>n</i> air cooler refroidisseur d'air à convection naturelle <i>n</i> natural convection air cooler contrainte de cisaillement <i>n</i> shear stress contrainte de compression <i>n</i> compressive stress* bimanuel <i>a</i> two-hand* . fraise de côté <i>n</i> side mill fraise à queue à rainurer <i>n</i> slotting end mill cutter vanne d'isolement <i>n</i> isolating valve vanne d'évacuation <i>n</i> discharge valve scie circulaire <i>n</i> circular saw scie sauteuse <i>n</i> jigsaw scie à métaux <i>n</i> hacksaw arbre d'entraînement <i>n</i> drive shaft* arbre d'entrée <i>n</i> input shaft arbre d'induit <i>n</i> armature shaft arbre de boîte <i>n</i> countershaft clé à molette <i>n</i> adjustable spanner* clé à tube <i>n</i> socket spanner* collecteur d'échappement <i>n</i> exhaust manifold clapet de purge <i>n</i> bleed valve* clapet de retenue <i>n</i> check valve clapet d'admission d'air <i>n</i> air supply inlet valve* concasseur giratoire <i>n</i> cone crusher concasseur à percussion <i>n</i> impact crusher rondelle Belleville <i>n</i> Belleville spring washer* vis auto-taraudeuse <i>n</i> self-tapping screw* vis imperdable <i>n</i> captive screw vis mélangeuse <i>n</i> mixing screw* vis sans tête à six pans <i>n</i> hexagon socket set screw* (f) vis à tête creuse <i>n</i> socket head screw corps de palier <i>n</i> bearing block* corps de palier appliqué <i>n</i> flanged housing* arbre de distribution <i>n</i> distribution shaft arbre de pignon <i>n</i> pinion shaft* niveau à bulle <i>n</i> spirit level couple de freinage <i>n</i> brake torque couple de grippage <i>n</i> scuffing torque* clé à chocs <i>n</i> impact wrench* clé à douille <i>n</i> socket wrench soudobrasage <i>n</i> braze welding* écrou en T <i>n</i> T-nut* écrou engagé <i>n</i> anchor nut boucharde <i>n</i> bush hammer* bouchon de purge <i>n</i> drain plug bouchon de remplissage <i>n</i> filler cap bouchon de vapeur <i>n</i> vapour lock bouchon doseur <i>n</i> measuring cap*</p>	<p><u>Manutention, stockage, transport</u> pont-bascule <i>n</i> weigh bridge chaîne d'embouteillage <i>n</i> bottling line* chaîne de fabrication <i>n</i> assembly line* chaîne transporteuse <i>n</i> conveyor chain chaîne à godets <i>n</i> bucket chain* chariot de dépose <i>n</i> removal carriage* chariot de levage <i>n</i> lifting trolley* convoyeur pas-à-pas <i>n</i> indexing conveyor convoyeur pendulaire <i>n</i> pendel conveyor convoyeur à godets <i>n</i> bucket conveyor* pont de câble <i>n</i> cable bridge</p> <p><u>Matériaux</u> contre-plaqué <i>n</i> plywood* contre-plaqué d'okoumé <i>n</i> mahogany plywood* contre-plaqué à plis <i>n</i> veneer core plywood* ciment <i>n</i> cement ciment de laitier <i>n</i> slag cement* acier corroyé <i>n</i> welded steel acier cémenté <i>n</i> case-hardened steel acier faiblement allié <i>n</i> low alloy steel béton maigre <i>n</i> lean concrete* béton prêt à l'emploi <i>n</i> ready-mixed concrete*</p> <p><u>Physique, chimie</u> acide béhénique <i>n</i> behenic acid acide carbonique <i>n</i> carbonic acid acide folique <i>n</i> folic acid acide fumarique <i>n</i> fumaric acid chimisorption <i>n</i> chemisorption chloration <i>n</i> chlorination chlorure <i>n</i> chloride chlorure d'aluminium <i>n</i> aluminum chloride chlorure de benzyle <i>n</i> benzyl chloride chromaticité <i>n</i> chromaticity constante de temps <i>n</i> time constant* bilan thermique <i>n</i> heat balance biocide <i>n</i> biocide biocombustible <i>n</i> biofuel composé organique volatil <i>n</i> volatile organic compound composé organosilicié <i>n</i> organic compound of silicon</p> <p><u>Electronique, électricité</u> compteur électrique <i>n</i> electric meter conducteur neutre <i>n</i> neutral conductor* conductivimètre <i>n</i> conductivity meter conductivité <i>n</i> conductivity connexion en pont <i>n</i> bridge connection connexion en étoile <i>n</i> star connection courant de Foucault <i>n</i> eddy current courant de convection <i>n</i> convection current courant de crête <i>n</i> peak current variateur de fréquence <i>n</i> frequency converter variateur de tension <i>n</i> variable-voltage regulator*</p>
---	--

* : Nouveautés

Anglais -> Français

Mécanique / technique générale, machines-outils, pièces détachées

bolting torque *n* le couple de serrage
bolting *n* le boulonnage
control shaft *n* un arbre de commande
short-range *a* à courte portée
very short-range *a* à très courte portée
steering *n* la direction
steering axle *n* un essieu directeur
steering column *n* la colonne de direction
steering rod *n* la barre de direction*
welding rod *n* la baguette de soudage
welding shoe *n* la semelle de soudage
wheel rim *n* la jante*
all wheel-drive system *n* le système de transmission intégrale*
all-or-nothing relay *n* le relais tout ou rien
anemometer *n* un anémomètre*
arc welding *n* le soudage à l'arc*
braking system *n* le système de freinage*
braking torque *n* le couple de freinage
welding stress *n* la contrainte de soudage*
wedge angle *n* un angle de taillant*
washer face *n* la collerette*
wear rate *n* le taux d'usure
wear resistance *n* la résistance à l'usure*
weather balloon *n* le ballon sonde
winch *n* le treuil*
winching *n* le treuilage
bush hammer *n* la boucharde
bush hammering *n* le bouchardage
butt weld *n* la soudure bout à bout
butterfly valve *n* la vanne papillon*
cable unreeler *n* le dévidoir
carburation *n* la carburation
carburetor *n* le carburateur
braze welding *n* le soudobrasage*
base pitch *n* le pas de base
J-bolt *n* le boulon en J
U-shaped *a* en U
anchor nut *n* un écrou encagé
bolt *n* 1) le boulon ; 2) le verrou
socket head bolt *n* le boulon à tête creuse
socket head screw *n* la vis à tête creuse
socket wrench *n* la clé à douille
worm screw *n* la vis sans fin*
worm wheel *n* la roue à vis sans fin
wing nut *n* un écrou papillon
wing screw *n* la vis à oreilles
spirit level *n* le niveau à bulle

Manutention, stockage, transport

weigh bridge *n* le pont-bascule
storage area *n* une aire de stockage*
bulk carrier *n* le vraquier
buffer zone *n* la zone tampon
bridge crane *n* le pont roulant
cable bridge *n* le pont de câble
bucket conveyor *n* le convoyeur à godets*
bucket crane *n* la grue à benne*

Bâtiment, construction, génie civil

timber structure *n* la charpente en bois
concrete foundation *n* la fondation en béton
concrete frame *n* la charpente en béton

Matériaux

flake-graphite iron casting *n* la pièce en fonte à graphite lamellaire
graphit cast iron *n* la fonte à graphique
gray cast iron *n* la fonte grise
cupro-nickel *n* le cupro-nickel
weak rock *n* la roche tendre
carbon dioxide snow *n* la neige carbonique
brushed aluminium *n* un aluminium brossé

Métallurgie

annealing *n* le recuit
annealing furnace *n* le four à recuire*
cauliflowing *n* le rochage*

Physique, chimie

volatile organic compound *n* le composé organique volatil*
water content *n* la teneur en eau*
bromomethane *n* le bromure de méthyle
carbon disulfide *n* le sulfure de carbone

Electronique, électricité

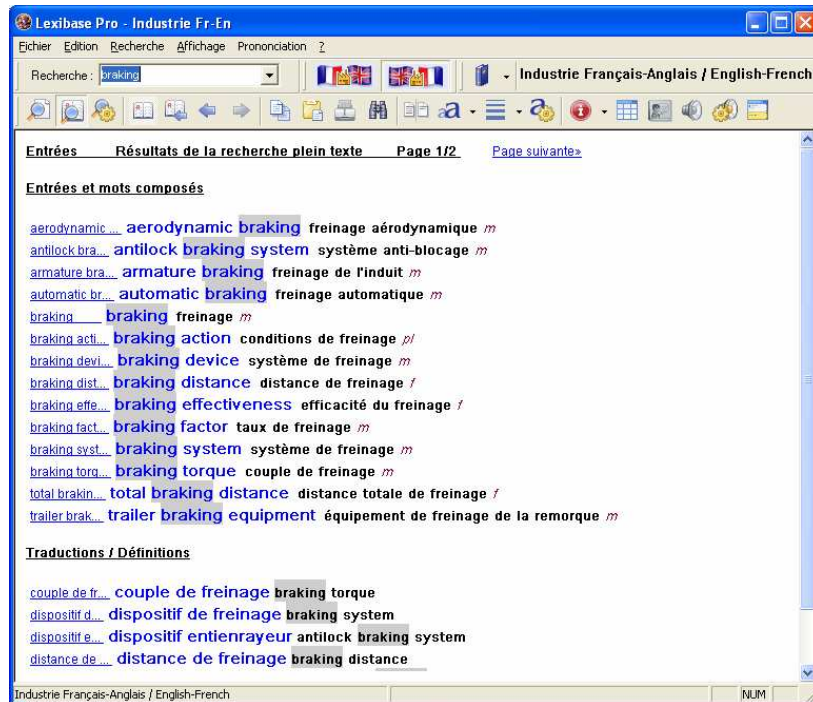
short-circuit voltage *n* la tension de court-circuit*
variable-voltage regulator *n* le variateur de tension*
shorting plug *n* la fiche de court-circuitage
watt *n* le watt
watt meter *n* le wattmètre
cartridge fuse *n* le fusible à cartouche

* : Nouveautés

II. L'interface Lexibase

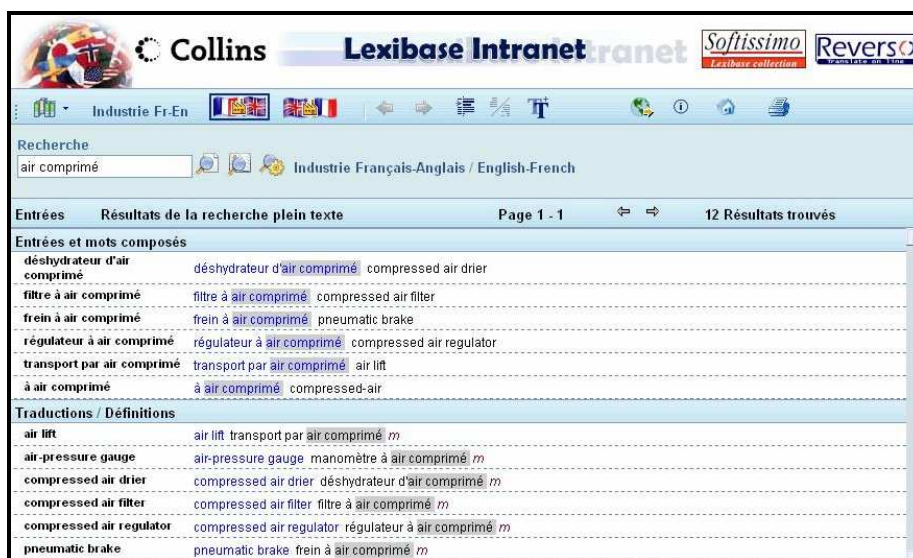
L'interface Lexibase, en version PC et Intranet, offre des possibilités de recherches avancées (recherche plein texte, recherche sur certains champs, recherche à l'exact), dans les deux sens de traduction.

Exemple de recherche plein texte :



En lançant une recherche plein texte sur le terme anglais « braking », dans le dictionnaire anglais->français, vous obtenez toutes les entrées anglaises avec « braking », mais également toutes les entrées françaises dont la traduction contient ce mot simple.

Recherche similaire dans la version Intranet de Lexibase, sur l'expression « air comprimé » :



Contactez-nous pour plus d'informations sur le dictionnaire Industrie et la gamme Lexibase !
Anne Dupont au 01 56 75 25 22 ou adupont@softissimo.com